

# LSAS Канальные

**R410a**

**ON/OFF**

**Изменения 2023**

---

В связи с изменением конструктивных особенностей климатического оборудования Escoclima на заводе производителя, каталог Escoclima 2023 не отражает изменения по следующим моделям:

**ECLLD-H12/4R1C, ECLLD-H18/4R1C, ECLMD-H24/4R1C, ECLMD-H36/5R1C, ECLMD-H48/5R1C,  
ECLMD-H60/5R1C**

**Актуальные характеристики указаны в Руководстве пользователя LCAC-серия [2023.09-1]**

# Модельный ряд



Предыдущий

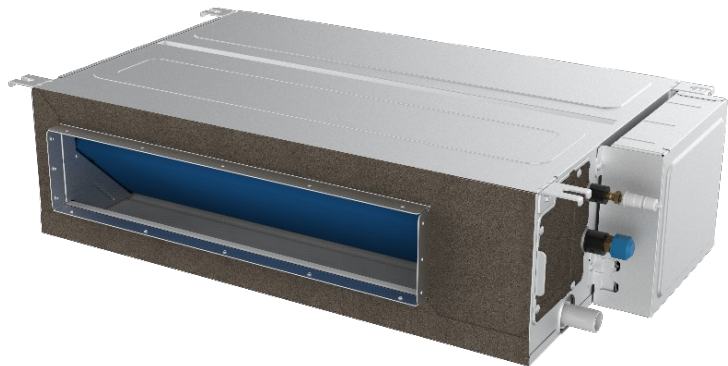
Новый

12	3,5	НБ ~1/ 220-240В/ 50Гц	 700×450×200	/	Прежний
18	5		 890×735×290	 1000×450×200	
24	7	НБ ~3/ 380-415В, 50Гц	 1250×735×290	 1000×700×245	АС-вентилятор НОВЫЙ
36	10		 1250×735×290	 1400×700×245	
36	10		 1250×735×290	 1400×700×245	
48	14		 1250×735×290	 1400×700×245	
60	16	 1250×735×290	 1400×700×245		

# Канальный блок низконапорный (серия-У)

**серия-У 12К, 18К (New)**

**NEW**



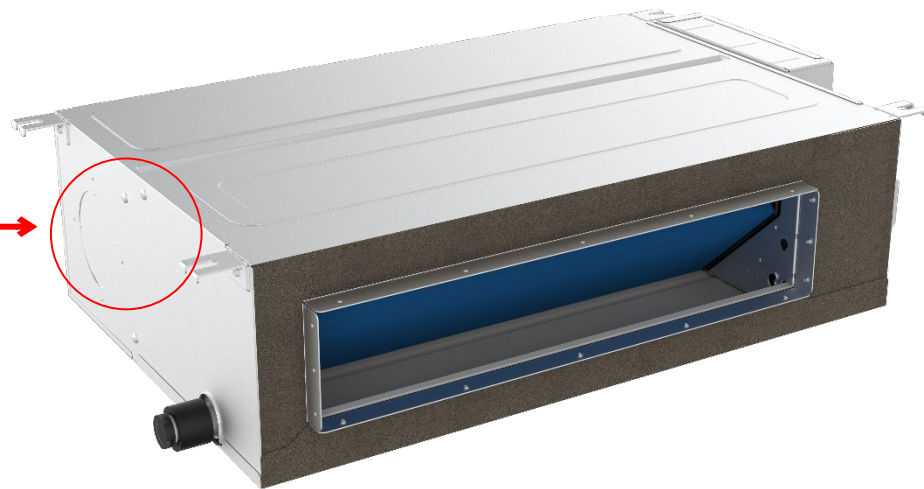
- ✓ Тонкий 200 мм
- ✓ Подмес свежего воздуха
- ✓ Простая установка
- ✓ Удобное обслуживание
- ✓ Низкий уровень шума

# Подмес свежего воздуха

---

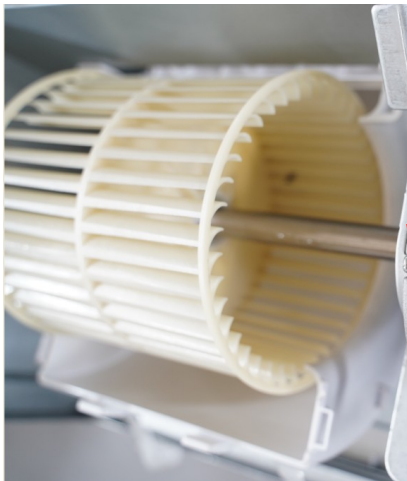
**Подмес свежего воздуха** для создания комфортных условий в помещении, до 10% от номинального расхода ВБ

Для **увеличения расхода** и качества свежего воздуха необходимо подключение воздуховода, вентилятора, фильтра и заборной решетки



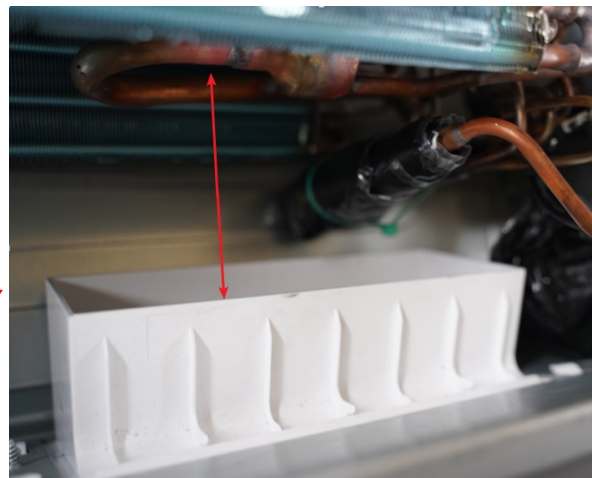
# Низкий уровень шума

Обновленный профиль улитки и форма лопастей крыльчатки, улучшили воздушный поток и снизили шум блока

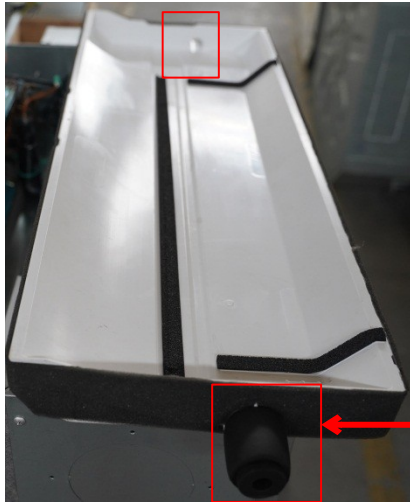


Обновленная улитка и профиль  
крыльчатки

Новая конструкция  
воздуховода

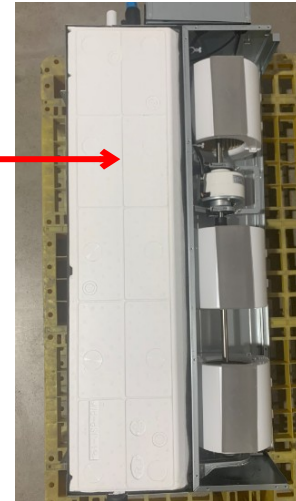


Штуцер для подключения дренажной трубки герметично встроен в поддон препятствуя конденсации и утечкам. Во избежание конденсации влаги под поддоном, поверхность покрыта влаго/теплоизолирующим пенополистиролом.



Штуцер дренажной трубки

Тепло/влагоизоляция



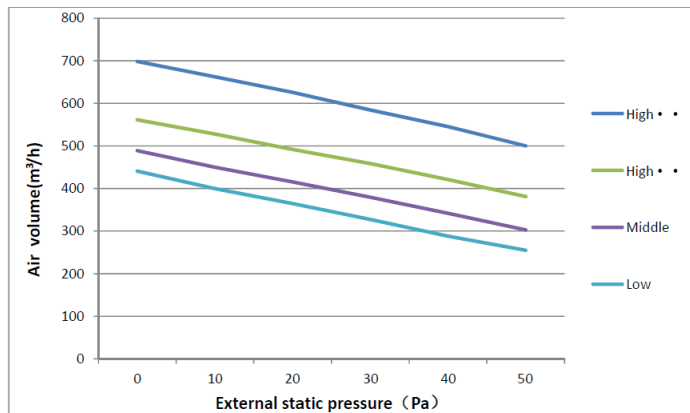
# Напор вентилятора

Номинальные значения напора вентилятора:

12k - 20Па

18k - 25Па

ECLLD-H12/4R1C



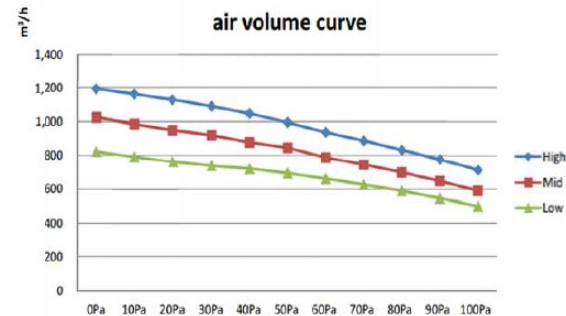
**18K**

графики характеристик  
вентилятора блоков  
предыдущей и новой  
модификаций

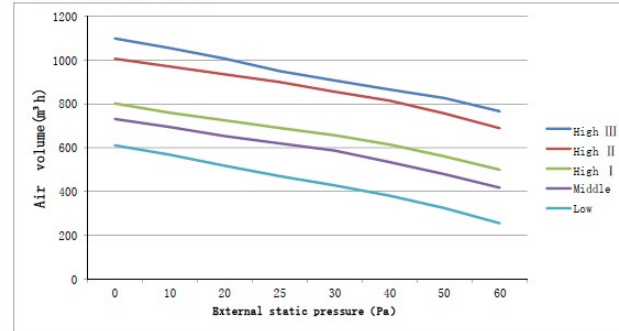
Диапазон рабочих давлений от 0 до 50Па (для модели 12k), от 0 до 60Па (для модели 18k).

С ростом напора снижается расход воздуха, а следовательно снижается и эффективность.

18K old



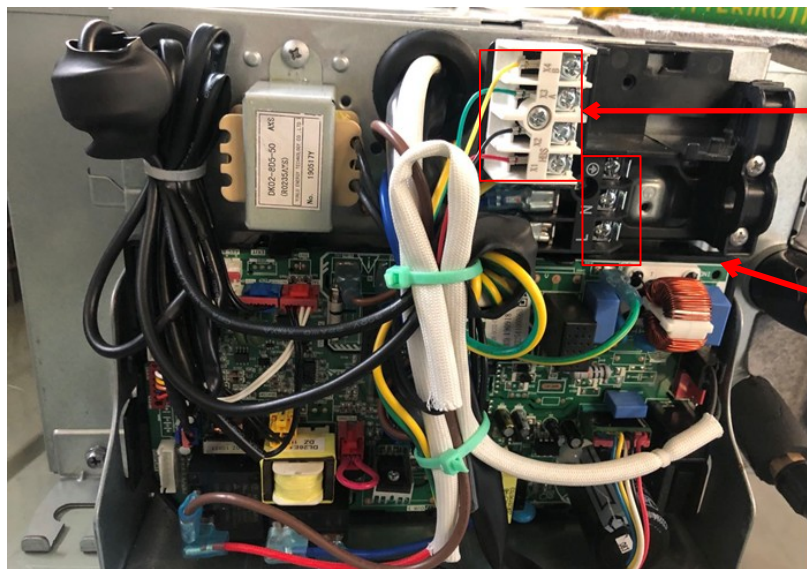
ECLLD-H18/4R1C (new)





## Безопасно и надежно

Силовые и слаботочные колодки разделены для обеспечения безопасного и надежного подключения кабелей.

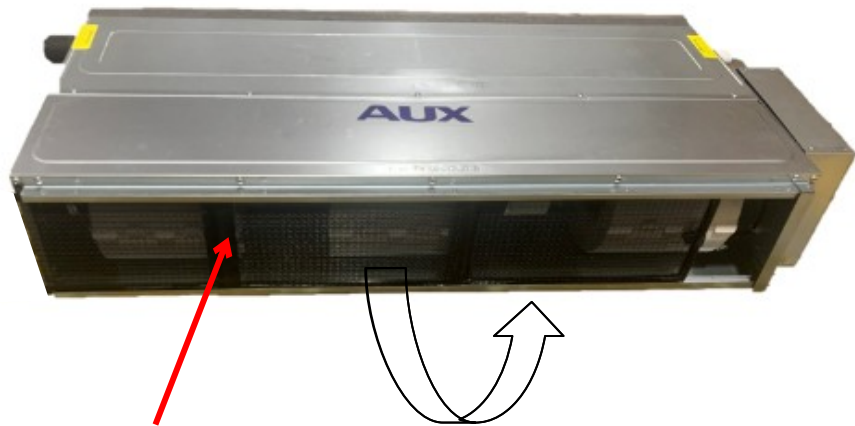


Межблочная связь

Силовое питание

## Вариативность размещения всасывающего фланца

Всасывающий фланец может быть установлен как сзади, так и снизу



Всасывание сзади

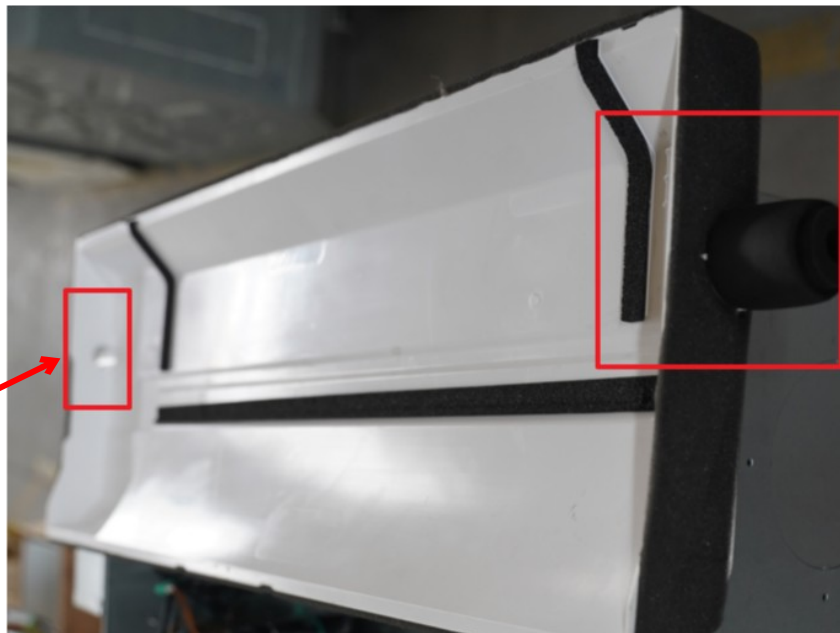


пластина меняется местами с  
присоединительным фланцем

# Отвод дренажа

---

Отвод дренажа можно выполнить как справа, так и слева



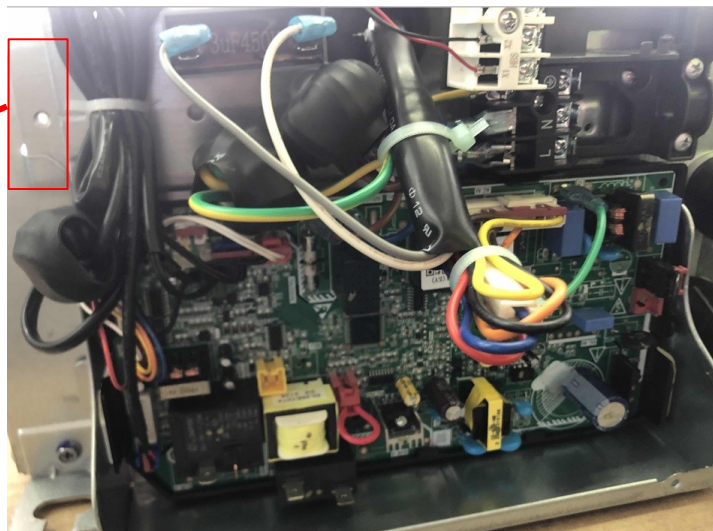
Дренажный штуцер

Дренажный штуцер

# Удобное обслуживание

Для облегчения технического обслуживания, открутите винты слева и справа фиксирующие торцевые панели.

винты слева и справа



## Содержание



**NEW**

**серия-М**

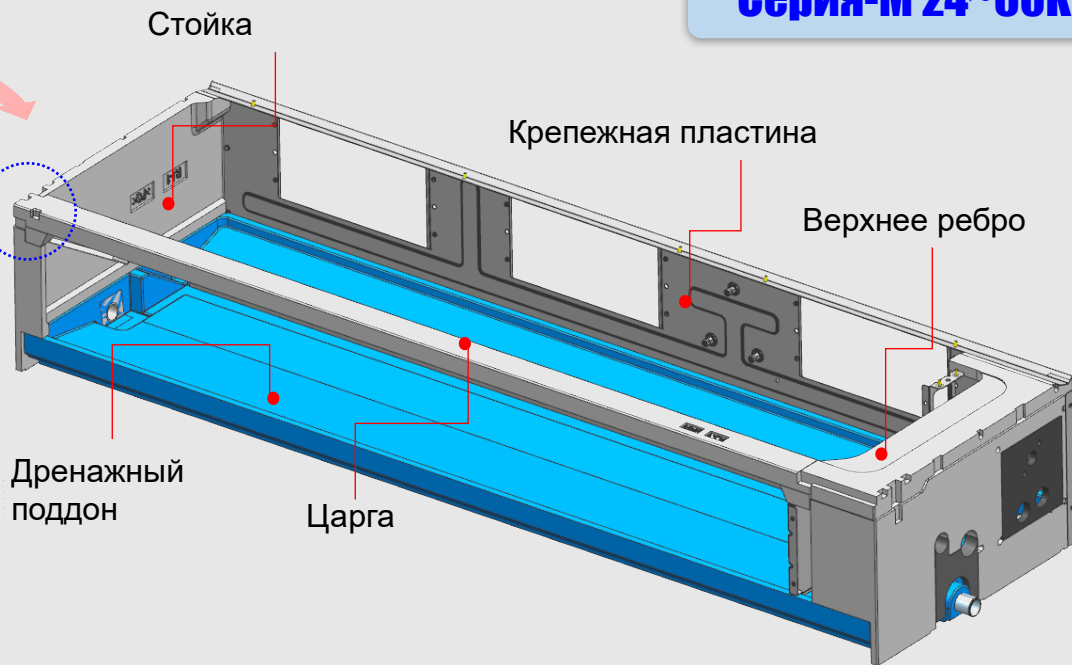
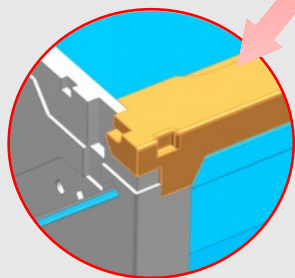
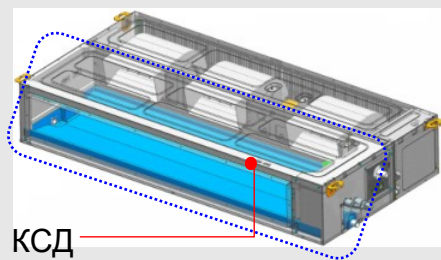
**24~60К**

Габаритные размеры, мм	Было		290×890×735	290×890×735	290×890×735	290×1250×735	290×1250×735
	Стало	200×700×450	200×1000×450	245×1000×700	245×1000×700	245×1400×700	245×1400×700

# 1. Усовершенствованный корпус

Профилированные стойки, ребра и царги корпуса выполнены с герметичными уплотнителями, подобно камере КСД, препятствующие утечкам воздуха при высоком статическом давлении.

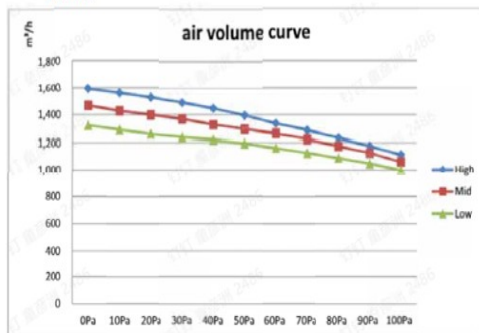
**Серия-М 24~60К**



# Напор вентилятора

Номинальные значения напора вентилятора: 24к - 37Па / 36к - 37Па

24k old

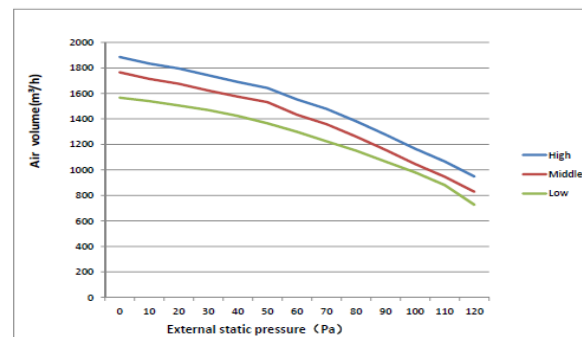


**24K**

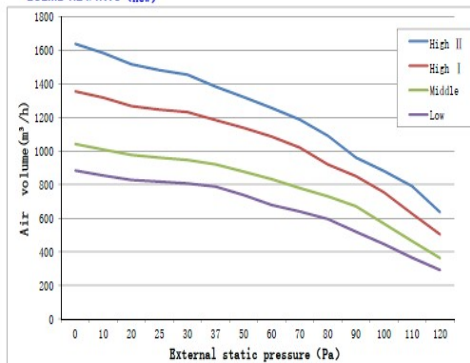
графики характеристик вентилятора блоков предыдущей и новой модификаций

**36K**

36k old



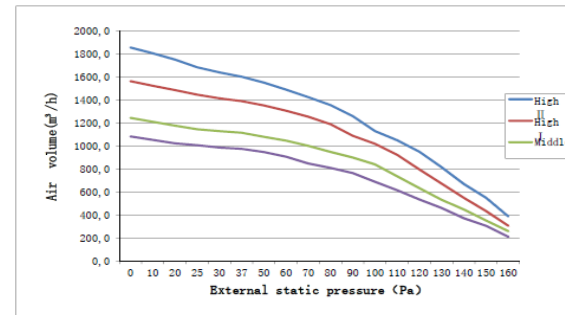
ECLMD-H24/4R1C (new)



Диапазон рабочих давлений от 0 до 120Па (для модели 24к), от 0 до 160Па (для модели 36к).

С ростом напора снижается расход воздуха, а следовательно снижается и эффективность.

ECLMD-H36/5R1C (new)



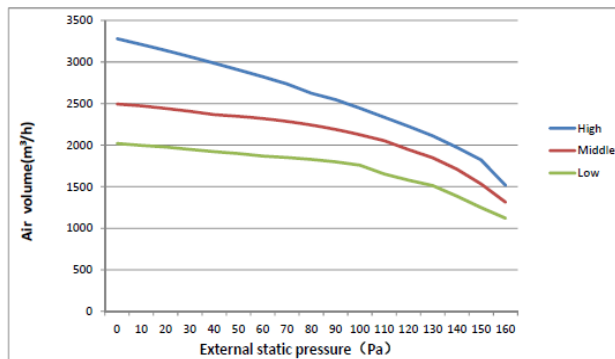
# Напор вентилятора

Номинальные значения напора вентилятора: 48к - 50Па / 60к - 50Па

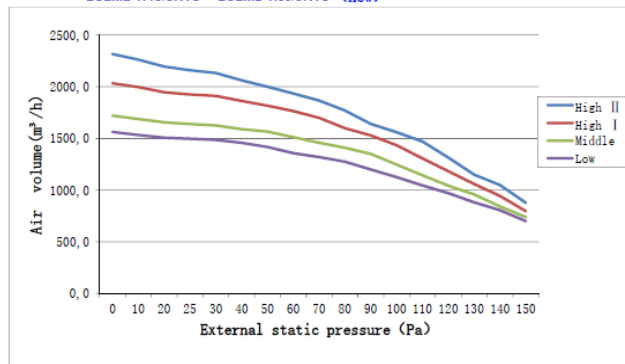
## 48К, 60К

графики характеристик вентилятора блоков  
предыдущей и новой модификаций

48K/60K old



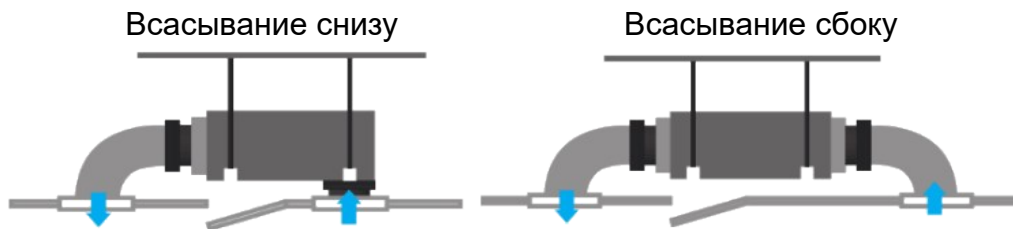
ECLMD-H48/5R1C ECLMD-H60/5R1C (new)



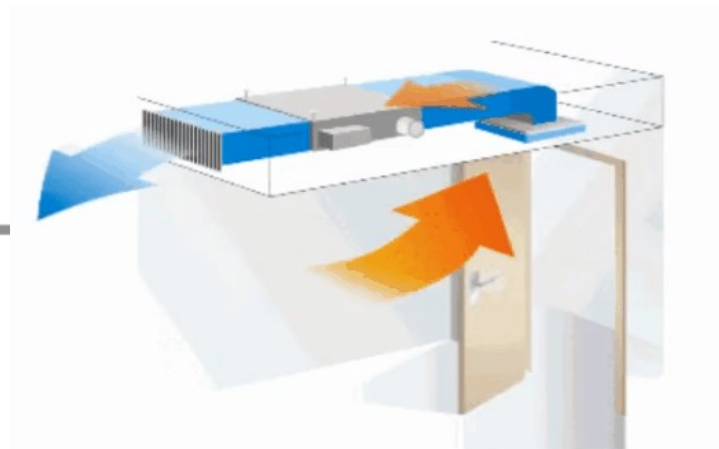


# Вариативность размещения всасывающего фланца

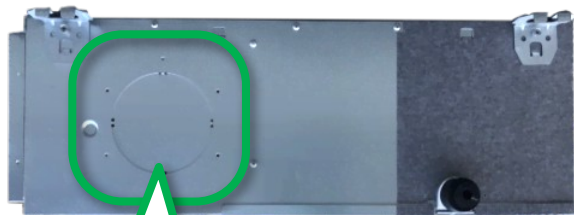
Забор воздуха: заводская поставка – снизу



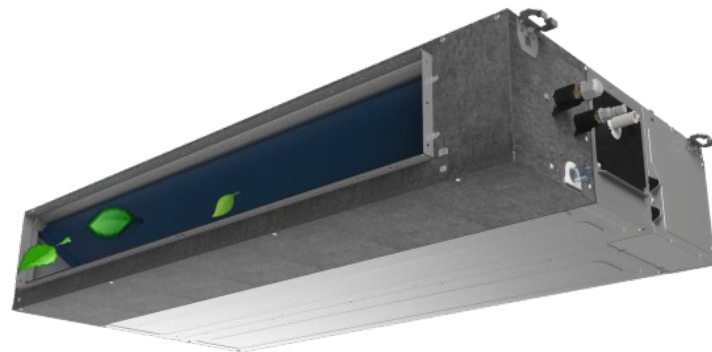
Один размер



## ***Подмес свежего воздуха***



Отверстие (выбиваемое)



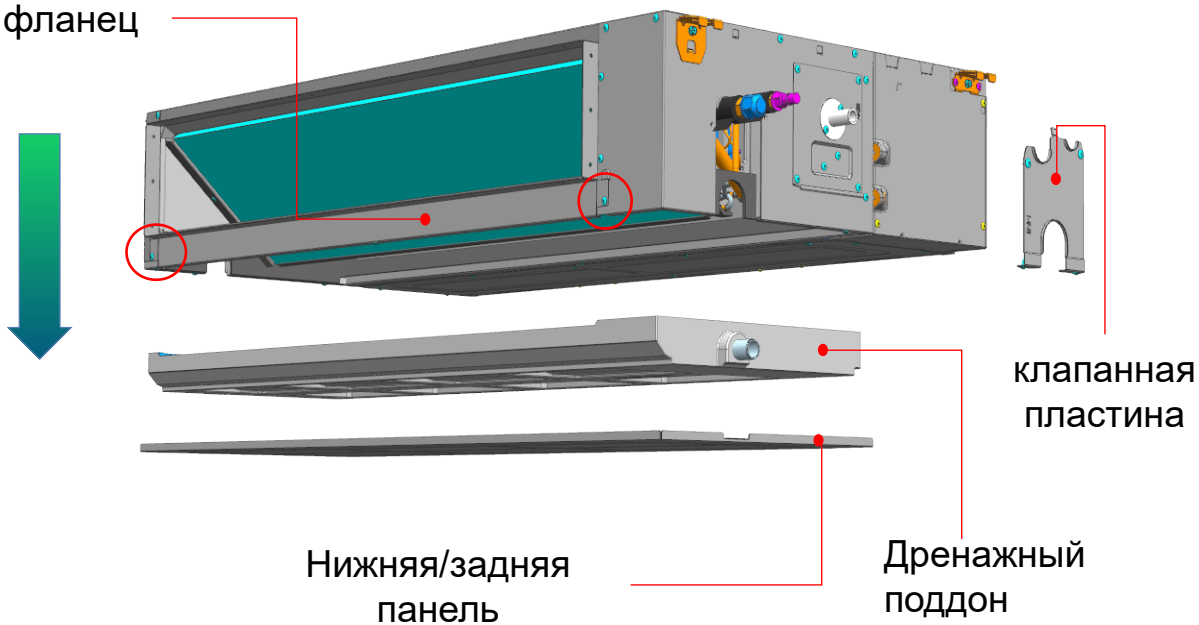
## ***Подмес свежего воздуха***

Отверстие(выбиваемое) для подключения воздуховода свежего воздуха.  
До 10% номинального расхода внутреннего блока.

# Удобство обслуживания

Усовершенствование крепежного фланца корпуса для выполнения ремонта или обслуживания блока без демонтажа воздуховода.

Нижний фланец



клапанная  
пластина

Нижняя/задняя  
панель

Дренажный  
поддон

# Съемный блок управления

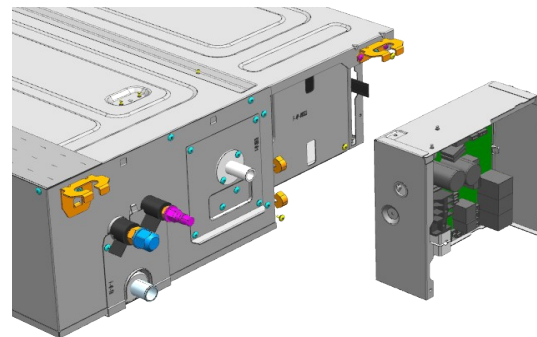
Предыдущий



Не съемный!

Сложно отсоединить!

серия-M



Для отсоединения  
открутить 2х самореза!

# Обновленная конструкция поддона

---

Предыдущей серии  
(Стальной, крашенный)  
**1-стороннее  
подключение**



vS

**M DUCT :Новый  
дренажный поддон**  
(пластиковый)  
**2-стороннее  
подключение**

